

L'UNION FAIT LA FORCE

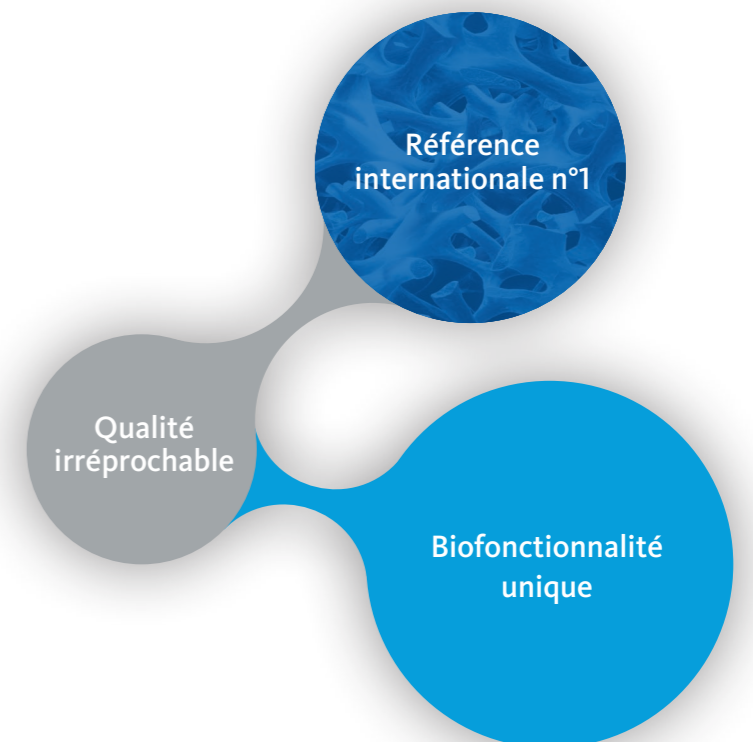


L'HABILETÉ DE VOS MAINS – L'EXCELLENCE DE NOS PRODUITS

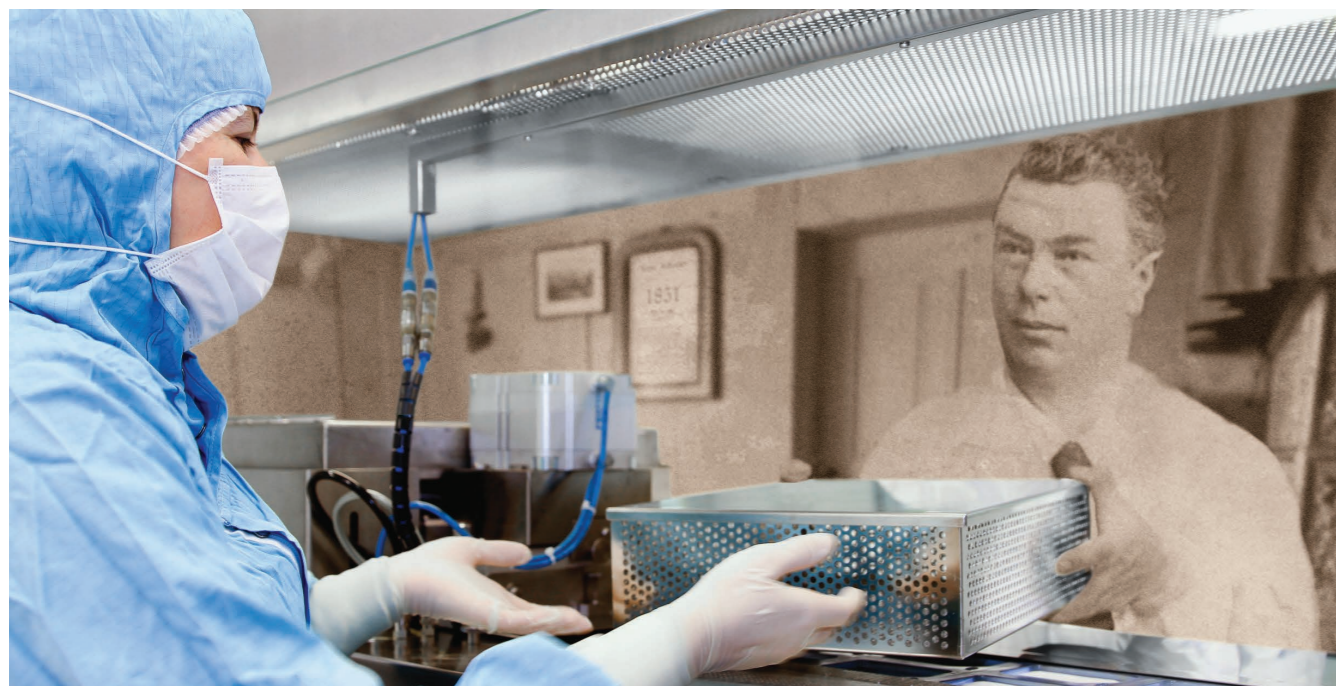


SOMMAIRE

Geistlich Biomaterials - Du pionnier à l'expert	4
La Dream Team : Geistlich Bio-Oss® et Geistlich Bio-Gide®	5
Travaillez avec le numéro 1	6
Tous les biomatériaux ne sont pas identiques – Regardez de plus près !	7
Synergie d'action pour la régénération osseuse	8
Tout notre savoir entre vos mains	10
Une solution adaptée pour chaque situation	12
Indications / Solutions produits	14
Faites confiance à Geistlich	15



GEISTLICH BIOMATERIALS – DU PIONNIER À L'EXPERT



Le docteur E. Geistlich, fondateur de l'entreprise, nous a permis, par son expertise, de devenir numéro 1 en médecine dentaire régénérative.

L'engagement sans faille dans la recherche du Dr Peter Geistlich et l'étroite coopération avec les scientifiques et les chirurgiens-dentistes pendant plus de 30 ans ont donné naissance à une gamme de produits innovants pour la régénération osseuse guidée (ROG).

La possibilité de réussir, pour la première fois, à séparer les composants organiques de la partie minérale de l'os, sans modifier sa microstructure, a permis la fabrication de Geistlich Bio-Oss[®], un substitut osseux d'origine bovine, dont la structure et la composition chimique sont très proches de celles de l'os humain.

Par la suite, le Dr Peter Geistlich a posé un nouveau jalon dans l'univers de la médecine régénérative en développant une membrane bicouche en collagène naturel, Geistlich Bio-Gide[®]. Elle a simplifié la technique opératoire et s'est ainsi substituée au traitement de référence de l'époque : la membrane e-PTFE non résorbable. En outre, les propriétés remarquables de Geistlich Bio-Gide[®] en matière de cicatrisation du site ont aussi révolutionné la régénération osseuse.¹

EXPERTISE DANS LA TRANSFORMATION DU COLLAGÈNE

Depuis plus de 160 ans, Geistlich s'est spécialisé dans la transformation des os et du collagène en perfectionnant sans cesse son expertise en la matière. Les procédés et les infrastructures de production ont bénéficié d'améliorations constantes qui en ont fait une référence dans ce domaine. La gamme Geistlich comprend désormais de nombreux produits collagéniques répondant à différentes indications qui exigent une fonction barrière (Geistlich Bio-Gide[®]), des propriétés conductrices pour la régénération des tissus mous (Geistlich Mucograft[®]) ou encore une plus grande facilité de manipulation (Geistlich Bio-Oss[®] Collagen).



¹ Zitzmann NU et al., Int J Oral Maxillofac Implants. 1997 Nov–Dec;12(6):844–52.

LA DREAM TEAM : GEISTLICH BIO-OSS[®] ET GEISTLICH BIO-GIDE[®]

Régénération osseuse guidée (ROG) avec les biomatériaux Geistlich

La régénération osseuse guidée repose sur la capacité de réparation du corps humain qui lui permet de remplacer l'os résorbé. A la différence d'autres techniques de régénération, la ROG se révèle particulièrement fiable² et elle donne des résultats tant fonctionnels qu'esthétiques convaincants, même dans les cas complexes.

Le succès de la régénération osseuse guidée résulte d'une coopération étroite et fructueuse entre Geistlich Biomaterials et les meilleurs spécialistes de la médecine dentaire. L'association de Geistlich Bio-Oss[®] et de Geistlich Bio-Gide[®] constitue aujourd'hui le traitement de choix pour la régénération osseuse guidée dans un grand nombre d'indications.⁴

L'union fait la force

Avec Geistlich Bio-Oss[®] et Geistlich Bio-Gide[®], les professionnels de l'art dentaire peuvent s'appuyer sur la synergie entre ces deux produits qui ont donné lieu à une abondante littérature scientifique et ont fait leur preuve des millions de fois dans la pratique clinique.

- > Taux de survie à long terme des implants plus élevé³
- > Excellents résultats esthétiques à long terme⁴
- > Simplicité et sécurité de l'application



Pr Daniel Buser
BERNE, SUISSE

"La ROG réalisée avec les biomatériaux Geistlich donne de bons résultats fonctionnels et esthétiques, avec un haut degré de fiabilité et un faible risque de complications esthétiques."

² Aghaloo TL et al., Int J Oral Maxillofac Implants 2007; 22(suppl):49–70.

³ Jung R et al., Clin Oral Implants Res. 2013 Oct;24(10):1065–73.

⁴ Buser D et al., J Dent Res. 2013 Dec;92(12 Suppl):1765–825.

TRAVAILLEZ AVEC LE N°1

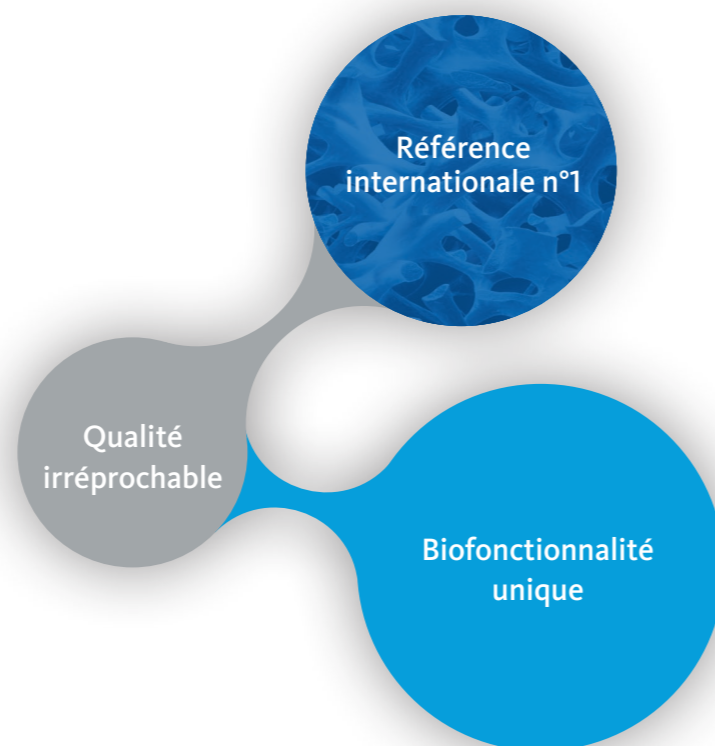
La référence internationale n°1

Geistlich Bio-Oss® et Geistlich Bio-Gide® sont les deux produits de choix des experts de la dentisterie régénérative. Un millier d'études précliniques et cliniques⁵ ont démontré l'efficacité de ces produits dans la pratique clinique. Aucun autre fabricant ne dispose d'une expérience aussi large du fait du nombre de patients traités et du volume de ventes. Depuis presque 30 ans, Geistlich Biomaterials est le numéro 1 incontesté de la médecine dentaire régénérative.^{6,7}



Pr Mariano Sanz
MADRID, ESPAGNE

**"Les produits Geistlich
ont acquis ma confiance
au cours des années."**



Une qualité irréprochable

Geistlich accorde une priorité absolue à la qualité et à la sécurité avec un contrôle systématique sur son site de production en Suisse, de la fabrication au contrôle qualité, du choix et de la vérification des matières premières en passant par la production jusqu'au contrôle final de ses biomatériaux.

Les produits et les procédés de fabrication et de stérilisation sont régulièrement évalués par les autorités internationales les plus exigeantes.

TOUS LES BIOMATÉRIAUX NE SONT PAS IDENTIQUES - REGARDEZ DE PLUS PRÈS !

Une biofonctionnalité unique

La grande qualité de la régénération osseuse obtenue avec Geistlich Bio-Oss® et Geistlich Bio-Gide® est étroitement liée à leur excellente biofonctionnalité. Les deux produits se prêtent particulièrement bien à une application combinée : Geistlich Bio-Oss®

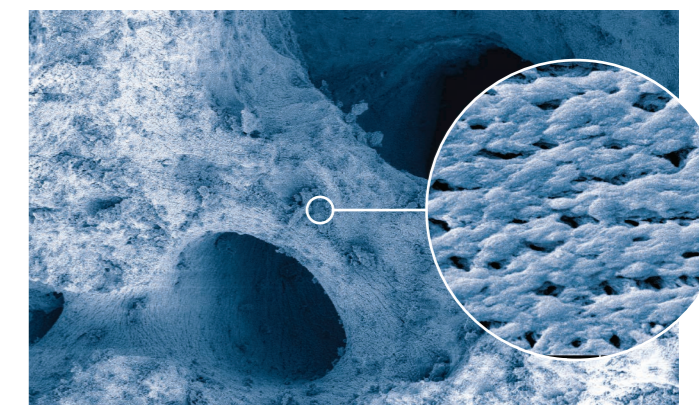
constitue la matrice qui stabilise le caillot, guide l'angiogenèse et la formation des ostéoblastes tandis que Geistlich Bio-Gide® isole les cellules osseuses de celles du tissu conjonctif environnant, maintient la cohésion du volume créé, et favorise la cicatrisation du site.

Geistlich Bio-Oss® : un substitut osseux naturel à la biofonctionnalité exceptionnelle

Geistlich Bio-Oss® bénéficie d'une structure et d'une composition chimique très semblables à celles de l'os humain. Ce caractère biofonctionnel du matériau favorise la vascularisation et l'ostéogénèse.⁸ La lenteur du remodelage de Geistlich Bio-Oss® est un gage de stabilité du site augmenté⁹, dont on sait qu'elle est la meilleure garantie d'un haut taux de survie des implants à long terme.³

Geistlich Bio-Oss®:

Structure unique avec macro et micropores



Grossissement : 200x

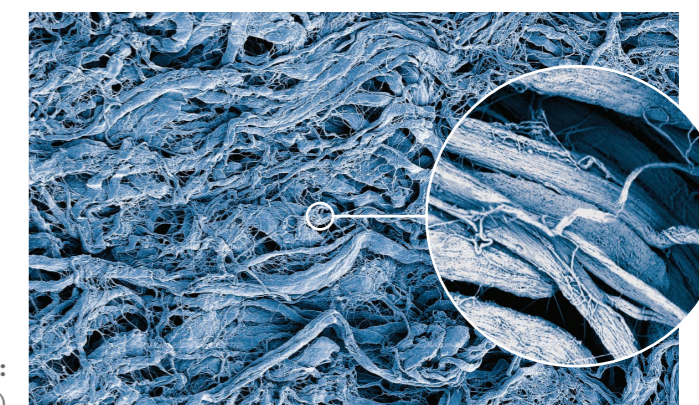
Grossissement : 5000x

Geistlich Bio-Gide® : une membrane collagénique avec une structure bicouche unique

Geistlich Bio-Gide® est une membrane en collagène d'origine porcine, sans aucune réticulation chimique, très proche du collagène humain. Cette structure bicouche naturelle rend la régénération osseuse¹⁰ plus fiable en offrant une fonction barrière optimale. Les tissus mous cicatrisent parfaitement et sans complication dans l'immense majorité des cas.¹¹

Geistlich Bio-Gide®:

Organisation unique des fibres de collagène (face spongieuse)



Grossissement : 200x

Grossissement : 4900x

⁵ Pubmed 2014 Search term „Bio-Oss or Bio-Gide or Mucograft“.

⁶ iData Research Inc., US Dental Bone Graft Substitutes and other Biomaterials Market, 2013.

⁷ iData Research Inc., European Dental Bone Graft Substitutes and other Biomaterials Market, 2013.

³ Jung R et al., Clin Oral Implants Res. 2013 Oct;24(10):1065-73.

⁸ Galindo-Moreno P et al., Clin. Oral Impl. Res. 21, 2010; 221-227.

⁹ Orsini G et al., Oral Diseases 2007; 19:357-368.

¹⁰ Schwarz F et al., Clin Oral Implants Res. 2014 Sep;25(9):1010-5.

¹¹ Becker J et al., Clin. Oral Implants Res. 2009; 20(7): 742-93.

SYNERGIE D'ACTION POUR LA RÉGÉNÉRATION OSS EUSE

1 UNE STRUCTURE UNIQUE

Protection optimale de la régénération osseuse

Geistlich Bio-Gide® est une membrane collagénique bicouche unique en son genre présentant une face lisse et une face spongieuse à larges pores.

Geistlich
Bio-Gide®



2 INTERACTION BIOLOGIQUE

Cicatrisation sans complication¹¹

La face lisse (dense) dirigée vers les tissus mous favorise la colonisation par les fibroblastes **1**, tout en offrant une fonction barrière contre l'invasion par des cellules conjonctives.

Remodelage osseux optimal¹⁰

La face spongieuse dirigée vers l'os sert de matrice tridimensionnelle pour les ostéoblastes **2**.

Vascularisation précoce et homogène¹³

La structure du collagène naturel de Geistlich Bio-Gide® favorise une vascularisation précoce au bénéfice d'une intégration optimale dans les tissus et d'une bonne stabilité.

3 INTEGRATION

Durée appropriée de la fonction barrière

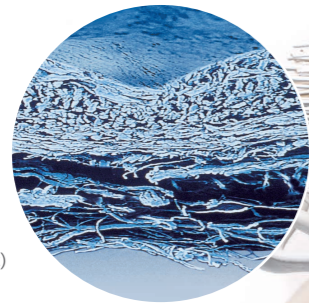
Une fonction barrière optimale sans excès ! Une fois qu'elle a assuré son rôle protecteur, Geistlich Bio-Gide® se résorbe et est remplacée par les tissus mous nouvellement formés dotés de tous leurs constituants essentiels (comme le périoste).

4 SUCCÈS CLINIQUE A LONG TERME

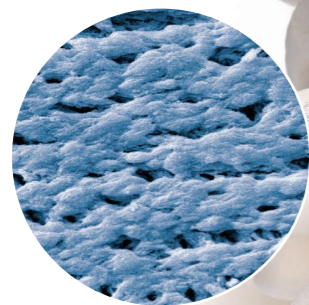


Succès clinique à long terme grâce à une synergie parfaite

Le lent remodelage de Geistlich Bio-Oss® et la fonction barrière parfaitement adaptée offerte par Geistlich Bio-Gide® expliquent la bonne stabilité du volume augmenté²² et le taux élevé de survie des implants à long terme.³



Geistlich Bio-Gide®: une structure bicouche unique (100x)



Geistlich Bio-Oss®: micropores (500x)¹²

Environnement idéal pour l'ostéogénèse¹⁵

Geistlich Bio-Oss® présente un système unique de pores interconnectés. Les micropores lui confèrent d'excellentes propriétés d'absorption tandis que les macropores facilitent la libre migration des cellules.

Geistlich
Bio-Oss®



Espace favorable à la vascularisation et à la néo-formation osseuse^{16,17}

Le système de pores et la surface de Geistlich Bio-Oss® favorisent la colonisation par les ostéoblastes. La structure poreuse sert de matrice aux néovaisseaux et à l'ostéogénèse.

Un support stable pour l'os néoformé^{18,19,20,21}

La biofonctionnalité de Geistlich Bio-Oss® permet l'intégration parfaite de ses particules dans le processus du remodelage osseux. Geistlich Bio-Oss® et l'os néoformé forment un support stable qui favorise le succès clinique à long terme.

³ Jung R et al., Clin Oral Implants Res. 2013 Oct;24(10):1065-73.

¹⁰ Schwarz F et al., Clin Oral Implants Res. 2014 Sep;25(9):1010-5.

¹¹ Becker J et al., Clin. Oral Implants Res. 2009; 20(7): 742-93.

¹² Data on file. Geistlich Pharma, Wolhusen, Switzerland.

¹³ Rothamel D et al., Clin. Oral Implants Res. 2005;16:369-378.

¹⁴ Rothamel D et al., Int J Oral Maxillofac Implants. 2012;27(1):146-54.

¹⁵ Berglundh T, Lindhe J, Clin Oral Implants Res 1997; 8(2): 117-124.

¹⁶ Weibrich G et al., Mund Kiefer Gesichtschirurg 4, 2000; 148-152.

¹⁷ Degidi M et al., Oral Dis. 2006 Sep; 12(5): 469-475.

¹⁸ Orsini G et al., J Biomed Mater Res, B: Appl Biomater 74B, 2005; 448-57.

¹⁹ Piattelli M et al., Int J Oral Maxillofac Implants 1999; 14: 835-40.

²⁰ Sartori S, et al., Clin Implants Res 2003; 14: 369-72.

²¹ Traini T et al., J Periodontol. 2007 May; 78(5): 955-961.

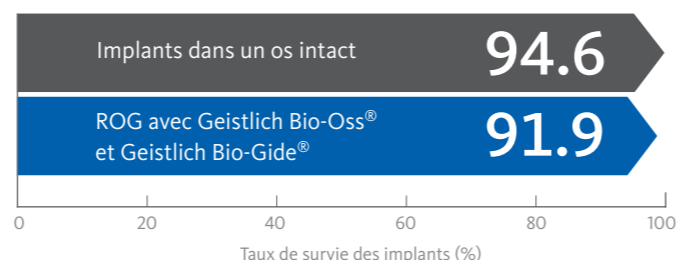
²² Mordenfeld A et al., Clin Oral Implants Res. 2010 Sep;21(9):961-70.

TOUT NOTRE SAVOIR ENTRE VOS MAINS

Excellents résultats à long terme confirmés par de nombreuses études...

Fiabilité
91.9%
de survie
des implants
à
12-14 ans

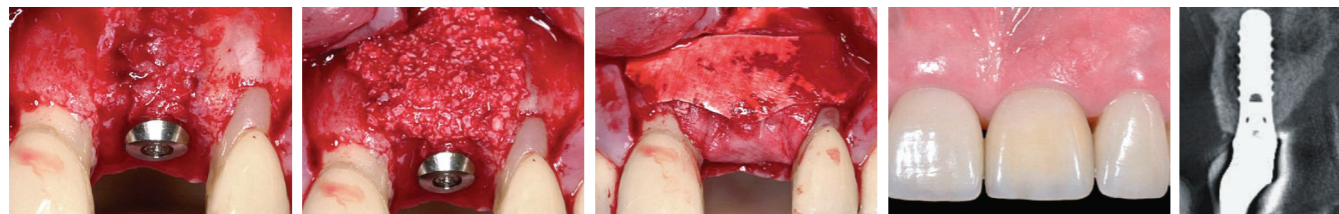
Avec 12 à 14 ans de recul, il est maintenant possible de conclure que les implants posés après augmentation osseuse avec Geistlich Bio-Oss® et Geistlich Bio-Gide® ont un taux de survie identique à celui des implants posés dans un os intact.³



...et résultats esthétiques stables

La régénération osseuse guidée avec Geistlich Bio-Oss® et Geistlich Bio-Gide® se traduit par des résultats fiables également sur le plan esthétique. Sur une période d'observation et de suivi de 5 à 9 ans, l'augmentation du contour a permis de maintenir la paroi osseuse vestibulaire chez 95 % des patients.^{4,5}

Résultat
prévisible
Paroi osseuse
vestibulaire
exceptionnellement
bien préservée
à 5-9 ans



Augmentation modérée en secteur esthétique, Pr D. Buser



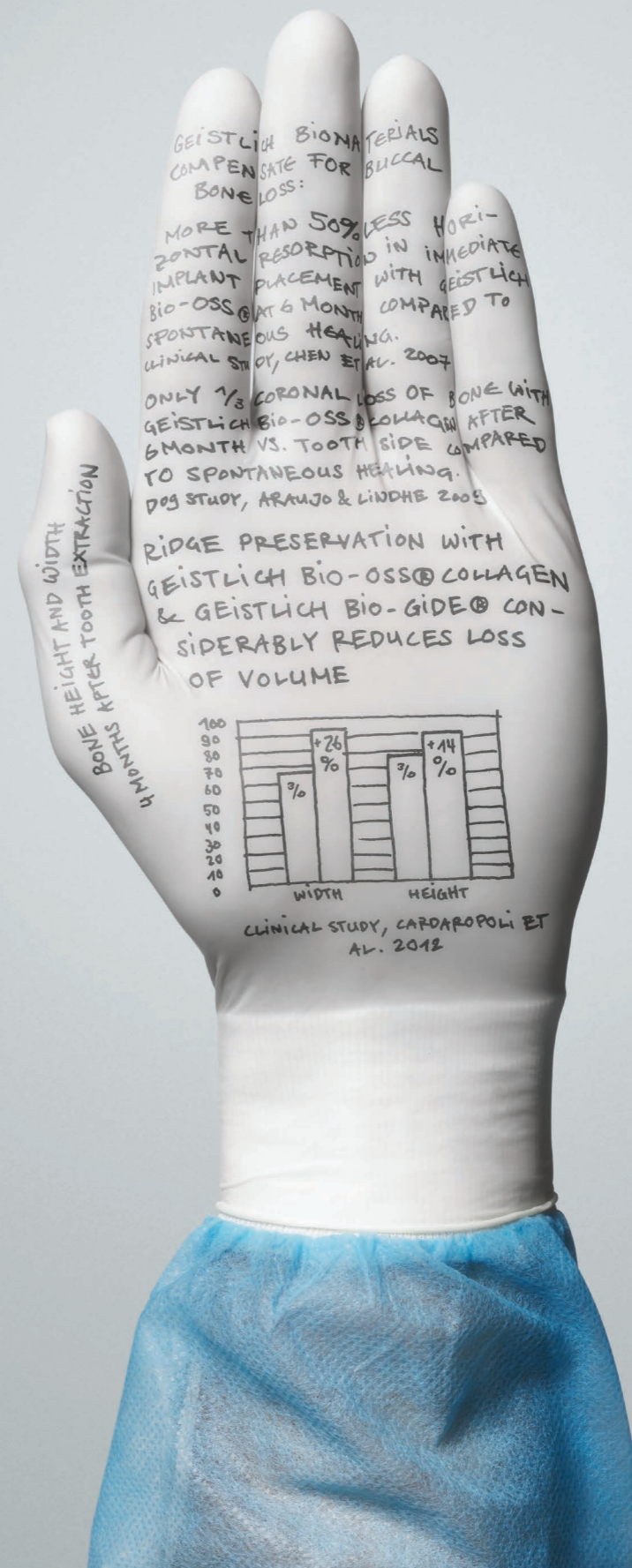
Pr Maurício Araújo
MARINGÁ, BRÉSIL

"Je fais confiance aux biomatériaux Geistlich : la qualité des résultats est scientifiquement prouvée et ils sont utilisés avec succès dans la pratique clinique."

³ Jung R et al., Clin Oral Implants Res. 2013 Oct;24(10):1065-73.

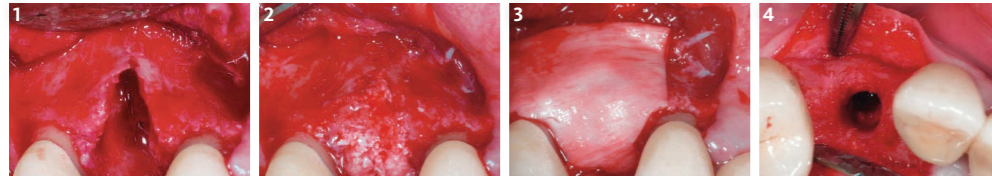
⁴ Buser D et al., J Periodontol. 2013 Nov;84(11):1517-27.

⁵ Jensen SS et al., J Periodontol 2014 Nov;85(11):1549-56.



UNE SOLUTION ADAPTÉE POUR CHAQUE SITUATION

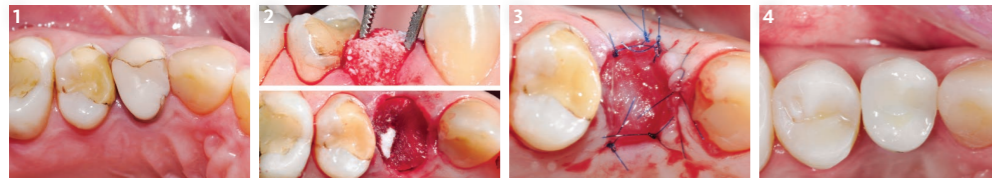
Déficit alvéolaire après extraction, Pr M. Araújo



- 1 Déhiscence vestibulaire évidente après extraction de la dent 14.
- 2 Augmentation avec Geistlich Bio-Oss® Collagen.
- 3 Pose d'une membrane Geistlich Bio-Gide® pour protéger le site augmenté.
- 4 4 mois après l'extraction : néoformation osseuse importante.

Solution produits :
> Geistlich Bio-Oss® Collagen
> Geistlich Bio-Gide®

Alvéole intacte après extraction, Dr R. Cavalcanti

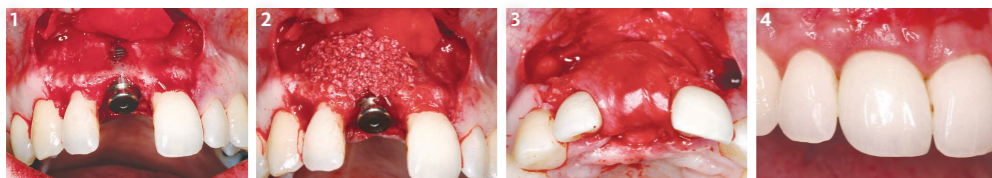


- 1 Situation initiale avant l'extraction de la dent 14.
- 2 Comblement de l'alvéole d'extraction avec Geistlich Bio-Oss® Collagen et scellement avec Geistlich Mucograft® Seal.

- 3 Suture de Geistlich Mucograft® Seal avec des points séparés.
- 4 Traitement définitif 7 mois après l'extraction dentaire.

Solution produits :
> Geistlich Bio-Oss® Collagen
> Geistlich Mucograft® Seal

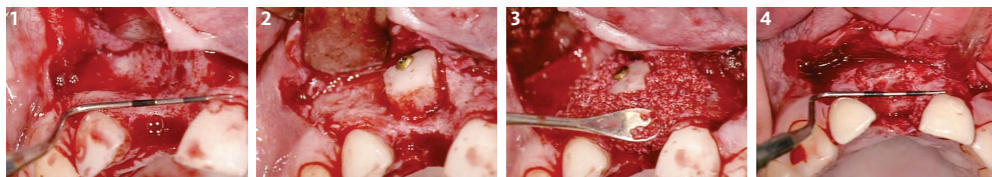
Augmentation modérée en secteur esthétique, Pr K.-L. Ackermann



- 1 Fenestration en apical de l'implant.
- 2 Utilisation de Geistlich Bio-Oss®.
- 3 Couverture avec Geistlich Bio-Gide®.
- 4 Bonne cicatrisation des tissus mous et de l'os 13 mois après l'intervention.

Solution produits :
> Geistlich Bio-Oss®
> Geistlich Bio-Gide®

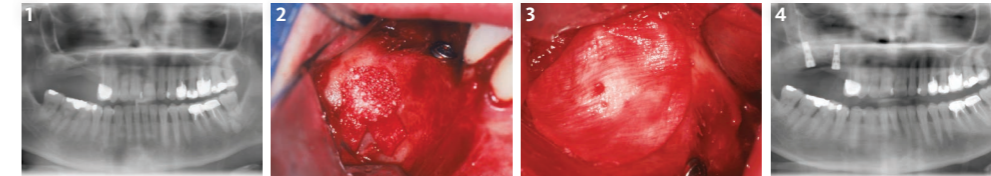
Augmentation de grand volume, Pr D. Buser



- 1 Déficit avec importante perte osseuse horizontale.
- 2 Greffon osseux cortico-spongieux prélevé au menton.
- 3 Modelage du contour avec Geistlich Bio-Oss® et couverture avec Geistlich Bio-Gide®.
- 4 Support osseux adéquat pour une implantation à 6 mois postopératoires.

Solution produits :
> Geistlich Bio-Oss®
> Geistlich Bio-Gide®

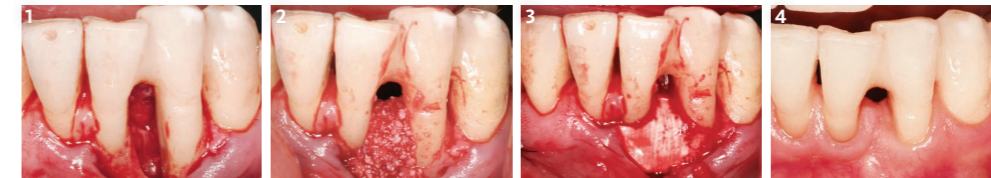
Élévation du plancher sinusien, Dr P. Valentini



- 1 Atrophie du secteur postérieur du maxillaire avec une hauteur d'os insuffisante (< 2 - 3 mm).
- 2 Geistlich Bio-Oss® comble parfaitement le sinus abordé par voie latérale.
- 3 La fenêtre latérale est protégée par une membrane Geistlich Bio-Gide®.
- 4 La radio post-opératoire montre le site augmenté et l'implant en place.

Solution produits :
> Geistlich Bio-Oss® Pen
> Geistlich Bio-Gide®

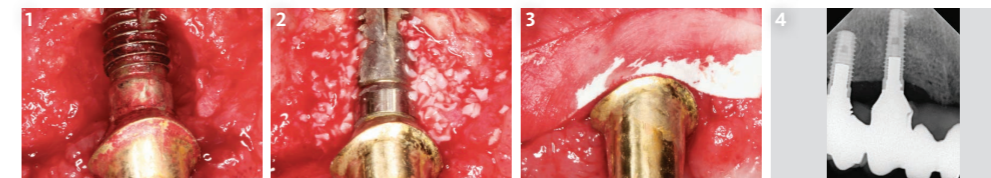
Lésions parodontales, Pr M. Christgau



- 1 Déficit étendu sur deux parois.
- 2 Le déficit est comblé par des copeaux d'os autologue et augmenté avec Geistlich Bio-Oss® Collagen.
- 3 Le site est recouvert par une membrane Geistlich Bio-Gide® Perio, découpée à la bonne taille, sans fixation.
- 4 La situation clinique 6 ans après l'intervention démontre la stabilité à long terme du résultat.

Solution produits :
> Perio-System
Combi-Pack

Péri-implantite, Pr F. Schwarz

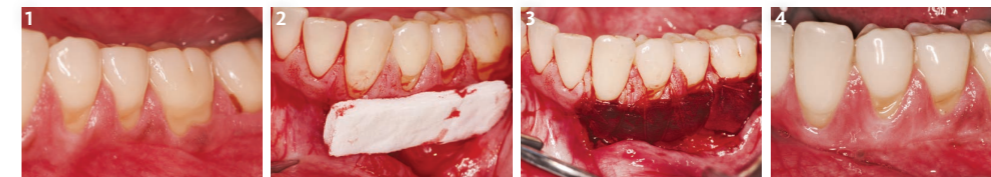


- 1 Déficit de classe Ic*
- 2 Déficit de classe Ic après implantoplastie et application de Geistlich Bio-Oss®.
- 3 Technique de la membrane en "double couche" avec Geistlich Bio-Gide® couvrant la zone vestibulaire linguale.
- 4 L'examen radiologique montre le gain osseux à 12 mois.

Solution produits :
> Geistlich Bio-Oss®
> Geistlich Bio-Gide®

*Schwarz et al. Clin Oral Implants Res. 2007 Apr;18(2):161-70

Régénération des tissus mous, Dr M. K. McGuire**



- 1 Situation initiale : patient avec tissu kératinisé insuffisant.
- 2 Geistlich Mucograft® est découpé à la taille du déficit puis posé à sec sur le lit receveur.
- 3 Geistlich Mucograft®, suturé au fil 5.0, est rapidement imbibé par le sang du site receveur.
- 4 Gain de gencive kératinisée et bonne harmonie en termes de couleur et d'aspect avec les tissus environnants à 6 mois.

Solution produits :
> Geistlich Mucograft®

**McGuire MK & Scheyer ET. J Periodontol. 2014
J Periodontol. 2014 Oct;85(10):1333-41.

INDICATIONS SOLUTIONS PRODUITS

	Alvéoles d'extraction avec parois intactes	Alvéoles d'extraction avec déficit	Augmentations osseuses modérées	Augmentations osseuses importantes	Élévation du plancher sinusal	Lésions parodontales	Péri-implantites	Régénération des tissus mous
Substituts osseux								
Geistlich Bio-Oss® Granules 0.25-1 mm 0.25 g ~ 0.5 cm ³	Ⓢ	Ⓢ	Ⓢ				Ⓢ	
Geistlich Bio-Oss® Granules 0.25-1 mm 0.5 g ~ 1.0 cm ³	Ⓢ	Ⓢ	Ⓢ				Ⓢ	
Geistlich Bio-Oss® Granules 0.25-1 mm 2.0 g ~ 4.0 cm ³	Ⓢ	Ⓢ	Ⓢ	Ⓢ	Ⓢ		Ⓢ	
Geistlich Bio-Oss® Granules 1-2 mm 0.5 g ~ 1.5 cm ³				Ⓢ	Ⓢ			
Geistlich Bio-Oss® Granules 1-2 mm 2.0 g ~ 6.0 cm ³				Ⓢ	Ⓢ			
Geistlich Bio-Oss® Block 1 x 1 x 2 cm ~ 2.0 cm ³				Ⓢ				
Geistlich Bio-Oss Pen® Granules 0.25-1 mm 0.25 g ~ 0.5 cm ³	Ⓢ	Ⓢ	Ⓢ				Ⓢ	
Geistlich Bio-Oss Pen® Granules 0.25-1 mm 0.5 g ~ 1.0 cm ³	Ⓢ	Ⓢ	Ⓢ	Ⓢ	Ⓢ		Ⓢ	
Geistlich Bio-Oss Pen® Granules 1-2 mm 0.5 g ~ 1.5 cm ³				Ⓢ	Ⓢ			
Geistlich Bio-Oss® Collagen 100 mg ~ 0.2-0.3 cm ³	Ⓢ	Ⓢ	Ⓢ			Ⓢ	Ⓢ	
Geistlich Bio-Oss® Collagen 250 mg ~ 0.4-0.6 cm ³	Ⓢ	Ⓢ	Ⓢ			Ⓢ	Ⓢ	
Membranes								
Geistlich Bio-Gide® 25 x 25 mm		Ⓢ	Ⓢ	Ⓢ	Ⓢ		Ⓢ	
Geistlich Bio-Gide® 30 x 40 mm		Ⓢ	Ⓢ	Ⓢ	Ⓢ		Ⓢ	
Geistlich Bio-Gide® Perio 16 x 22 mm						Ⓢ		
Combi								
Geistlich Combi-Kit Collagen Geistlich Bio-Oss® Collagen 100 mg + Geistlich Bio-Gide® 16 x 22 mm		Ⓢ	Ⓢ				Ⓢ	
Perio-System Combi-Pack Geistlich Bio-Oss® Collagen 100 mg + Geistlich Bio-Gide® Perio 16 x 22 mm						Ⓢ		
Matrices								
Geistlich Mucograft® Seal diamètre 8 mm	Ⓢ							
Geistlich Mucograft® 15 x 20 mm, 20 x 30 mm								Ⓢ

FAITES CONFIANCE À GEISTLICH !



Geistlich Bio-Oss®

- > Geistlich Bio-Oss® est le substitut osseux le plus utilisé en dentisterie régénérative et également le plus documenté avec plus de 800 études.
- > Sa biofonctionnalité favorise la vascularisation et l'ostéogénèse⁸. Le lent remodelage de Geistlich Bio-Oss® renforce la stabilité de l'augmentation⁹, condition *sine qua non* d'un taux élevé de survie des implants à long terme.³
- > Geistlich Bio-Oss® Collagen et Geistlich Bio-Oss® Pen offrent des variantes pratiques du substitut osseux qui en facilitent l'utilisation.



Geistlich Bio-Gide®

- > Geistlich Bio-Gide® est la membrane collagénique la plus utilisée et la plus documentée en dentisterie régénérative dans le monde.
- > Sa structure unique bicouche contribue, par sa fonction barrière optimale et la régénération osseuse¹⁰ fiable qu'elle favorise, à une cicatrisation sans complication.¹¹
- > La variante Geistlich Bio-Gide® Perio offre une structure plus dense qui permet une plus grande latitude pour un positionnement précis sur le déficit.

Geistlich Mucograft®

- > Geistlich Mucograft est une matrice collagénique tridimensionnelle unique qui a été développée spécialement pour la régénération des tissus mous de la cavité buccale. Elle est indiquée pour le gain de tissu kératinisé et le recouvrement des récessions pour lesquels elle offre une alternative indolore à la greffe de tissus mous.^{23,24}
- > La variante Geistlich Mucograft® Seal se présente comme une matrice de forme arrondie prête à l'emploi, à associer à Geistlich Bio-Oss® Collagen pour le scellement des alvéoles d'extraction à paroi vestibulaire intacte.

³ Jung R et al., Clin Oral Implants Res. 2013 Oct;24(10):1065-73.

⁸ Galindo-Moreno P et al., Clin. Oral Impl. Res. 21, 2010; 221-227.

⁹ Orsini G et al., Oral Diseases 2007; 19:357-368.

¹⁰ Schwarz F et al., Clin Oral Implants Res. 2014 Sep;25(9):1010-5.

¹¹ Becker J et al., Clin. Oral Implants Res. 2009; 20(7): 742-93.

²³ Cardaropoli D, et al. J Periodontol. 2012 Mar;83(3):321-8.

²⁴ Sanz M et al., J Clin Periodontol. Okt. 2009; 36(10):868-76.

Fabricant

© Geistlich Pharma AG
Business Unit Biomaterials
Bahnhofstrasse 40
CH-6110 WOLHUSEN
SUISSE
Tél. +41 41 4 92 55 55
Fax +41 41 4 92 56 39
www.geistlich-biomaterials.com

Geistlich Pharma France SA
Parc des Nations
385 rue de la Belle Etoile BP 43073
FR-95913 Roissy CDG Cedex
Tél. +33 (0)1 48 63 90 26
Fax +33 (0)1 48 63 90 27
contact@geistlich.fr
www.geistlich.fr

Karr Dental AG
Verenastrasse 4b
CH-8832 Wollerau
Tél. +41 44 727 40 00
Fax +41 44 727 40 10
fragen@karrdental.ch
www.karrdental.ch

Mediplus SA / NV
Rue des Bleuets 74-76
BE-1330 Rixensart
Tél. +32 (0)2 653 88 18
Fax +32 (0)2 654 20 03
info@mediplus.be
www.mediplus.be

Geistlich Biomaterials

Riche d'une longue tradition, l'entreprise familiale suisse Geistlich Biomaterials est désormais l'un des premiers fabricants au monde en médecine dentaire régénérative. Dans plus de 75 pays et sur les 6 continents, les praticiens et les spécialistes de la régénération font confiance à la fiabilité et à la qualité irréprochables de Geistlich Bio-Oss® et de Geistlich Bio-Gide®.

Plus de 400 collaborateurs répartis sur 9 sites travaillent pour que ces produits pionniers demeurent les leaders internationaux grâce à une recherche scientifique très active et à l'amélioration constante des solutions thérapeutiques actuelles, toujours au bénéfice des praticiens et de leurs patients.

Par les experts – Pour les experts



Dispositifs médicaux de classe III réservés
aux Professionnels de Santé
Organisme certificateur TÜV : CE 0123
Lire attentivement la notice avant utilisation

www.geistlich-biomaterials.com